

Hi-MO X6 Explorer

LR5-72HTH

565~585M

- Ontwikkeld voor gedistribueerde residentiële installaties
- Eenvoudig ontwerp belichaamt moderne stijl
- Betere prestaties voor stroomopwekking
- Hoogwaardig zonnepaneel garandeert betrouwbaarheid op lange termijn



15 jaar garantie op materialen en verwerking



25 jaar garantie op extra lineaire uitgangsvermogen

Volledige systeem-
en productcertificaties

IEC 61215, IEC 61730, UL 61730

ISO9001:2015: ISO Systeem voor kwaliteitsbeheer

ISO14001: 2015: ISO Systeem voor milieubeheer

ISO45001: 2018: Gezondheid en veiligheid op het werk

IEC62941: Richtlijn voor de kwalificatie van zonnepaneelontwerp en typegoedkeuring

LONGI



22,6%

MAX. ZONNEPANEEL-EFFICIËNTIE

0~3%

VERMOGENSTOLERANTIE

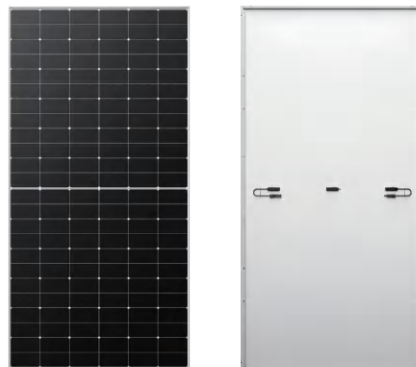
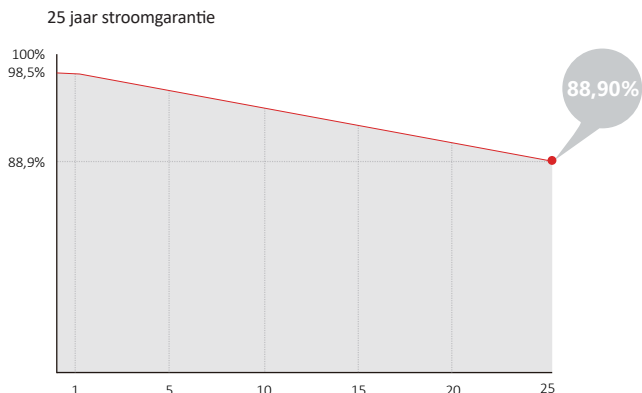
< 1,5%

VERMOGENSDEGRADATIE
EERSTE JAAR

0,40%

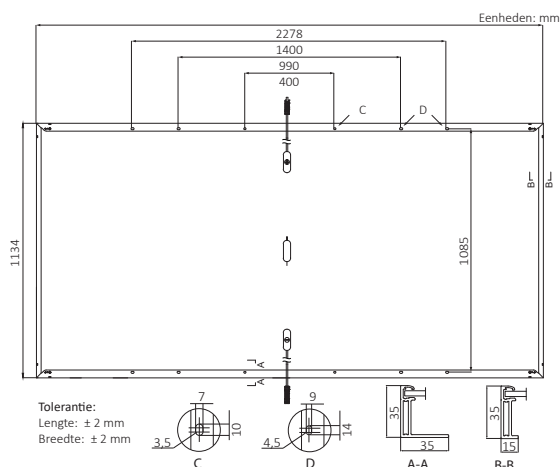
VERMOGENSDEGRADATIE PER
JAAR 2-25

Toegevoegde waarde



Mechanische parameters

Celoriëntatie	144 (6x24)
Aansluitdoos	IP68
Uitgangskabel	4 mm ² , +400,-200 mm/± 1400 mm lengte kan worden aangepast
Glas	Enkel glas, gecoat gehard glas van 3,2 mm
Frame	Frame van geanodiseerde aluminiumlegering
Gewicht	27,5kg
Afmetingen	2278 x 1134 x 35mm
Verpakking	31 stuks per pallet / 155 stuks per 20'GP / 620 stuks per 40'HC



Elektrische kenmerken

STC: AM1.5 1000 W/m² 25 °C

NOCT : AM1.5 800 W/m² 20 °C 1 m/s

Testonzekerheid voor Pmax: ±3%

Zonnepaneeltype	LR5-72HTH-565M		LR5-72HTH-570M		LR5-72HTH-575M		LR5-72HTH-580M		LR5-72HTH-585M	
	STC	NOCT	STC	NOCT	STC	NOCT	STC	NOCT	STC	NOCT
Testomstandigheid										
Maximaal vermogen (Pmax/W)	565	422	570	426	575	430	580	433	585	437
Nullastspanning (Voc/V)	51,76	48,60	51,91	48,74	52,06	48,88	52,21	49,02	52,36	49,16
Kortsluitstroom (Isc/A)	14,01	11,31	14,07	11,36	14,14	11,42	14,20	11,47	14,27	11,52
Spanning bij maximaal vermogen (Vmp/V)	43,61	39,79	43,76	39,93	43,91	40,07	44,06	40,20	44,21	40,34
Stroom bij maximaal vermogen (Imp/V)	12,96	10,61	13,03	10,68	13,10	10,73	13,17	10,78	13,24	10,84
Rendement zonnepaneel (%)	21,9		22,1		22,3		22,5		22,6	

Bedrijfsparameters

Bedrijfstemperatuur	-40 °C ~ +85 °C
Tolerantie uitgangsvermogen	0 ~ 3%
Tolerantie Voc en Isc	± 3%
Maximale systeemspanning	DC1500V (IEC/UL)
Maximale seriezekering	25A
Normale bedrijfstemperatuur van de cel	45 ± 2 °C
Beschermingsklasse	Klasse II
Brandklasse	UL-type 1 of 2 IEC Klasse C

Mechanisch belasting

Maximale statische belasting voorzijde	5400 Pa
Maximale statische belasting achterzijde	2400 Pa
Hageltest	25 mm Hagel met een valsnelheid van 23 m/s

Temperatuurwaarden (STC)

Temperatuurcoëfficiënt van Isc	+0,050%/°C
Temperatuurcoëfficiënt van Voc	-0,230%/°C
Temperatuurcoëfficiënt van Pmax	-0,290%/°C